

[広報よこはま・鶴見区版 2月号]

つるみ tsurumi



野菜もまいて
無病息災!

鬼は〜せよ、福は〜来ち!
鶴見の冬の風物詩、横溝屋敷の節分

行ってみたい
鶴見あの場所
こんな場所 **10**

昨年(2年2月3日)の風景

赤鬼も
待って
るぞ〜

No. 280
2021



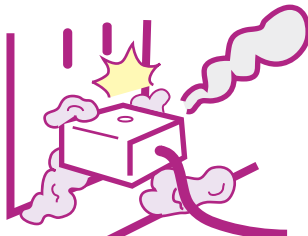
毎月1日発行

横溝屋敷の節分

今や鶴見の冬の風物詩となった「みその公園 横溝屋敷」の豆まき。例年、年男・年女が主屋の縁側から豆や地場産の野菜をまき、1年の無病息災を願います。今年は感染症拡大防止のため豆まきはせず、豆や野菜を先着200人に配布予定(2月3日(水)15時〜)。来年こそ、またこの光景を見たいものですね。 ※内容が変更になる場合あり

充電しながら スマホを使用

充電中の使用は充電器から発火する可能性があります。落下の衝撃や使用中の発熱に注意しましょう

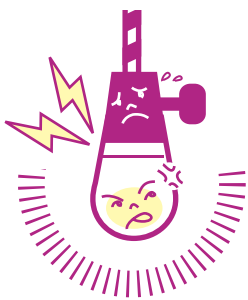
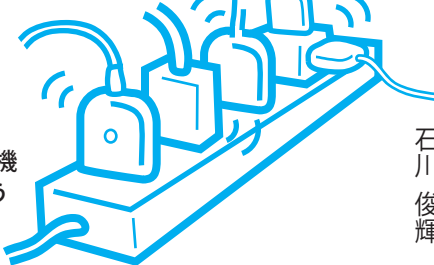


長年コンセントを 外さずホコリだらけ

長年差し込んだまま溜まったホコリに火花が飛び、火災の原因に。冷蔵庫や洗濯機などは時々外して掃除しましょう

つついづい増える たこ足配線

一系統の電源から消費電力の高い機器を同時に使わないようにしましょう



古い照明器具に LED電球を取付!

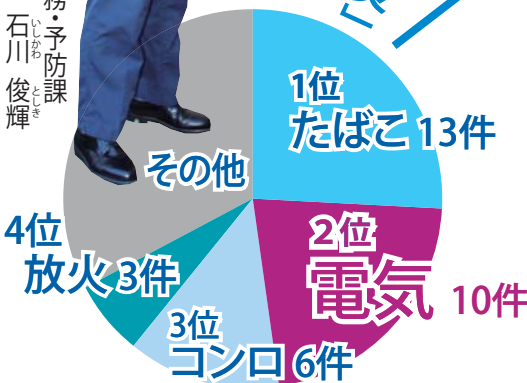
旧型照明器具に最新のLED電球を設置後、出火する事例が起きています。機器の交換は専門店で相談しましょう

電気火災とは、電気機器や配線機器が原因で発生する火災で、区内ではたばこの次に多い火災原因です。ここではその要因となる実例を紹介します



鶴見消防署総務・予防課
石川 俊輝

鶴見は「たばこ」に次いで多いのが「電気火災」!



区内の火災原因(令和2年12月末時点)

それ!
電気火災
やっつけていませんか? こんな原因...
の原因になります!
区内で急増!

HEALTH/TOPICS

☎ 鶴見消防署総務・予防課 ☎ FAX 503-0119

お知らせ

2月以降は区役所窓口が混雑します

所得税の確定申告や市・県民税の申告が始まる2月以降はマイナンバー記載の住民票の請求やカード受取のお客さまで窓口が混雑します。時間に余裕をもって、お越しください。

混雑予測時間帯: **11時~14時**
(比較的すいている時間帯: **8時45分~11時**)

マイナンバーの確認法は?

マイナンバーは同カード以外にも、通知カードまたは個人番号通知書、マイナンバー記載の住民票※で確認できます

※同住民票の請求は、本人または同一世帯員以外は不可

マイナンバー受取窓口を増設

区役所6階に受取窓口を増設しました。カードの申込後、受取日時を予約のうえ、お越しください

予約はこちらから→

☎ 区役所戸籍課登録担当 ☎ 510-1706 FAX 510-1893

スマホで窓口の混雑状況を確認 ↓



現在

明日以降(予測)

鶴見区役所は、第2・4土曜日(9時~12時)に戸籍課・保険年金課・子ども家庭支援課の一部業務を行っています
横浜市鶴見区役所 〒230-0051 横浜市鶴見区鶴見中央3-20-1 ☎ 510-1818(代表番号)

鶴見区のいま 293,724
(2020年9月1日現在) 世帯数 141,771

施設から

詳細は、各施設にお問い合わせください

末吉地区センター

〒230-0011 上末吉2-16-16
☎572-4300 ☎586-1229 第4月曜

①ハンドメイドタイム▶毎月第3日曜日は作品作りを楽しもう。2月は「ミニこけし塗り」と「羊毛クマのお雛様」☎2月21日(日)10時～14時 先 24人 ¥ミニこけし:200円、羊毛お雛様:800円 申 2月11日10時から 窓



羊毛フェルトで
かわいく作ろう
(羊毛クマのお雛様)

②ヒンメリのハンギングデコ▶ヒンメリはフィンランドの多面体の装飾品です ☎3月12日(金)①13時～15時(正八面体)②15時～17時(十五面体) 先 成人 先 各8人 ¥①700円②800円 申 2月19日10時から 窓 ③土曜オメガゆるストレッチ▶週替わりの講師もお楽しみに! ☎2月13日・20日・27日、3月6日の土曜日9時30分～10時30分 先 成人 先 各30人 ¥各300円 持 飲み物、汗ふき・除菌用タオル、動きやすい服装 ④子どもと若者のひろば「アソViVa」in 末吉 ☎3月6日(土)13時～18時 先 18歳以下 先 20人 ⑤わくわくおはなしポケット▶絵本の読み聞かせ、パネルシアターなど ☎2月18日(木)10時30分～11時30分 先 未就学児と保護者 先 15組 ⑥すえよし本の修理屋さん ☎3月10日(水)13時30分～15時 先 10人 ⑦おもちゃの病院 ☎2月28日(日)10時～12時 先 10人

老人福祉センター-横浜市鶴寿荘

〒230-0076 馬場4-39-1
☎584-2581 ☎584-2583 第4月曜

●申込開始日10時に、人数が定数を超えた場合はその場で抽選し、募集終了とします ●
①ひざひざワックン体操 ☎2月23日、3月2日・9日の火曜日14時～15時30分 先 60歳以上 ②歴史散歩・春風に吹かれて植木発祥の寺宗泉寺へ(ザックミ坂～渋沢稲荷～上遠部牡丹園あと～庚申塔～宗泉寺～古民家(花木園) ☎3月11日(木)10時～12時 先 60歳以上 抽 15人 ¥300円 申 2月18日10時から 窓 ③もしもに備える財産管理「家族信託」のおはなし ☎3月17日(水)13時30分～14時30分 抽 15人 申 2月17日10時から 窓

寺尾地区センター

〒230-0076 馬場4-39-1
☎584-2581 ☎584-2583 第4月曜

●申込開始日10時に、人数が定数を超えた場合はその場で抽選し、募集終了とします ●
①わが家の味噌作り～日本古来の調味料を手作りで～ ☎3月20日(土・祝)・21日(日)13時～15時 先 成人 抽 各12人 ¥各1,500円 申 2月20日10時から 窓 ②桜の手作りチーズケーキ教室～カップに入ったかわいいレアチーズケーキ～ ☎3月5日(金)10時～13時 先 成人 抽 8人 ¥1,000円 申 2月17日10時から 窓 ③読みきかせ・ブラックシアター・わらべうた ☎3月1日(月)11時～11時30分 先 未就学児と保護者 先 10組 ④くりんくらのパネルシアター ☎3月10日(水)14時30分～15時10分 先 未就学児と保護者 先 17人 ⑤子どもと若者の広場「アソViva!!」 ☎2月20日(土)13時～17時 先 18歳以下 ⑥おもちゃ病院 ☎2月20日(土)10時～15時 先 小学生以下 抽 15人(1人1点) 申 2月11日10時から 窓 ⑦子育て相談 ☎毎週水曜日①10時～10時50分②11時～11時50分 先 未就学児と保護者 先 各11人(部屋の人数制限) 窓

矢向地区センター

〒230-0001 矢向4-32-11
☎573-0302 ☎573-0304 第2月曜

工事のため2月26日(金)までエレベーターの使用ができません

①矢向おもちゃ病院II▶壊れたおもちゃを直します ☎2月20日(土)10時～11時、引き渡しは14時から 先 15点(1家族2点まで) 申 2月11日9時30分から 窓 ②春のスペシャルライブ マジックショー&コンサート▶矢向マジッククラブによるマジックショーとハーブ、クラリネット、バイオリンのアンサンブル ☎3月7日(日)13時～15時30分 先 70人 窓



マジックショーに出演の
ジュニア
jr.マジシャンTAICHI

③矢向子育て相談 ☎毎週木曜日①10時～10時45分②11時～11時45分 先 未就学児と保護者 先 各回7組 窓

生麦地区センター

〒230-0052 生麦4-6-37
☎504-0770 ☎504-2662 第3月曜

①はなしのお宿 ☎3月4日(木)11時～11時30分 先 未就学児と保護者 先 10組 ②なまむぎ子育て相談 ☎2月16日～3月9日の毎週火曜日(祝日を除く)10時～12時 先 未就学児と保護者 先 8組 ③生麦にここサロン ☎2月22日(月)10時～11時30分 先 未就学児と保護者 先 20組 窓

潮田公園コミュニティハウス

〒230-0037 向井町2-71-2潮田公園内
☎511-0880 ☎511-0851 第2月曜

②～⑤の申は2月11日9時30分から 窓(窓は10時から)
①子どもと若者のひろば ☎2月14日(日)13時～16時 先 18歳以下 ②あつまれ潮田キッズ ☎3月14日(日)10時～12時 先 小学生以下(未就学児は保護者同伴) 先 20人 ③古布で五月飾り ☎3月2日(火)・5日(金)<全2回>13時30分～16時 先 成人 先 10人 ¥1,000円 ④春の寄せ植え ☎3月13日(土)10時～12時 先 成人 先 10人 ¥2,000円 ⑤スマイル健康体操体験 ☎3月25日(木)13時30分～15時 先 成人 先 10人

駒岡地区センター

〒230-0071 駒岡4-28-5
☎571-0035 ☎571-0036 第3月曜

植物テラリウムを作る～ちいさな世界～ ☎2月24日(水)10時～12時 先 成人 先 10人 ¥1,200円 申 2月12日10時から 窓



テラリウムは、ガラス瓶の中で植物やコケを育てる手法です
※写真はイメージ

潮田地区センター

〒230-0048 本町通4-171-23
☎511-0765 ☎511-0760 第4月曜

①我が家のみそ作り ☎4月10日(土)①13時～15時②15時30分～17時30分 先 成人 先 各8人 ¥各2,000円 持 エプロン、三角巾、ふきん、4キロのみそが入る容器 申 3月6日9時30分から 窓(窓は7日から) ②潮田はなしのお宿 ☎2月18日(木)11時～11時30分 先 未就学児と保護者 ③潮田けん玉道場 ☎2月21日(日)10時～12時 ④潮田子育て相談 ☎2月17日・24日、3月3日・10日の水曜日①10時から②11時から 先 未就学児と保護者 窓

鶴見スポーツセンター

HP 横浜市鶴見スポーツセンター 検索

〒230-0004 元宮2-5-1 ☎584-5671 ☎584-5673 第2月曜

当日受付の教室【2月11日～3月10日】

※状況により、開催が中止となる場合がございます。ご参加の際、「感染症防止対策チェック」をお願いしています。詳しくはホームページをご確認またはお問い合わせください

先 16歳以上 ¥510円 持 動きやすい服装、タオル、飲み物、室内履き 窓

①ヨガ	昼ヨガタイム	2月12日・19日・26日、3月5日の金曜日	12時～12時50分	先 各35人
	夜ヨガタイム	2月16日、3月2日・9日の火曜日	19時15分～20時30分	
②はじめてのエアロビクス		2月16日、3月2日・9日の火曜日	9時～9時50分	先 25人
③やさしいピラティス		2月16日、3月2日・9日の火曜日	12時～12時50分	先 35人
④ZUMBA ラテン音楽で踊る 有酸素運動	火曜①	2月16日、3月2日・9日の火曜日	10時～10時50分	先 各25人
	火曜②	2月16日、3月2日・9日の火曜日	11時～11時50分	
	金曜	2月12日・19日・26日、3月5日の金曜日	10時30分～11時20分	
⑤バランスボールタイム		2月12日・19日・26日、3月5日の金曜日	9時15分～10時15分	先 30人
⑥フットサルタイム		2月12日・19日・26日、3月5日の金曜日	19時15分～20時45分	先 60人
⑦筋膜リリースストレッチ		2月13日・20日・27日、3月6日の土曜日	9時～9時45分	先 35人
⑧ひきしめエアロビクス		2月13日・20日・27日、3月6日の土曜日	10時～10時50分	先 25人
⑨バスケットボールタイム		2月20日、3月6日の土曜日	19時15分～20時45分	先 60人
⑩バレーボールタイム		2月13日・27日の土曜日	19時15分～20時45分	先 60人

地域子育て支援拠点 わっくんひろば

〒230-0062 豊岡町38-4
☎582-7590 ☎582-7591 休日・月・祝

①横浜子育てサポートシステム事業「お子さんを預かる人大募集」(常時)▶地域ぐるみでの子育て支援を目指しています
☎横浜子育てサポートシステム鶴見区支部 ☎582-7610
②女性のための相談▶ママとしてだけでなく、ママ自身のことを気軽に話してみませんか? ☎2月16日(火)①13時30分~14時②14時~14時30分 ☎未就学児のママ、プレママ ☎各回2人 申 2月13日12時まで ☎
③双子・三つ子ちゃんあつまれ!▶おしゃべりを楽しみましょう ☎2月20日(土)11時~12時 ☎多胎児と保護者、多胎児を妊娠中の両親 ☎5組 申 2月13日15時から ☎

※詳しくはホームページまたはツイッターをご覧ください



地域子育て支援拠点 わっくんひろばサテライト

〒230-0003 尻手1-4-51
☎642-5710 ☎585-0051 休日・月・祝

①双子・三つ子ちゃんあつまれ!▶おしゃべりを楽しみましょう ☎3月6日(土)11時~12時 ☎多胎児と保護者、多胎児を妊娠中の両親 ☎5組 申 2月27日15時から ☎
②手遊びわらべうた ☎2月26日(金)10時30分~11時 ☎1歳以上の子と保護者 ☎10組 持 動きやすい服装 申 2月19日15時から ☎
③ベビーのためのタッチケア▶赤ちゃんともママの絆を深めます ☎3月5日(金)13時30分~14時30分 ☎4か月までの子と保護者 ☎7組 持 バスタオル、お出かけセット 申 2月19日9時30分から ☎か ☎

新鶴見小学校コミュニティハウス

〒230-0002 江ヶ崎町2-1
☎☎574-1976 休火・木曜

新鶴見子育て相談 ☎毎週金曜日①10時~10時45分②11時~11時45分 ☎未就学児と保護者 ☎各4組 ☎

鶴見区民文化センターサルビアホール

〒230-0051 鶴見中央1-31-2 シークレイン内
☎511-5711 ☎511-5712 休第3水曜
HP サルビアホール 検索

①サルビア・スプリングフェスタ2021▶サルビア・アーティストバンク2021登録アーティストによる多彩な春のコンサート
☎4月24日(土)①11時~13時②15時30分~17時30分 ☎小学生以上 ☎各546人 ☎各1,000円(2公演セット1,500円) 申 2月11日10時から ☎(☎は14時から)
②サルビアキッズミュージック「翼&りゅうぞうファミリーコンサート」▶大人も子どもと一緒に遊ぼう! ☎5月22日(土)14時~16時 ☎546人 ☎大人(中学生以上)1,500円、こども800円※2歳以下膝上無料 申 2月27日10時から ☎(☎は14時から)
③さるびあ落語立川 談吉▶音楽ホールで落語を楽しむ1時間 ☎5月12日(水)14時~15時 ☎88人 ☎小学生以上 ☎500円 申 3月3日10時から ☎(☎は14時から)

鶴見図書館

〒230-0051 鶴見中央2-10-7
☎502-4416 ☎504-6635 休月1回

大人のための朗読ライブラリー▶朗読グループ「トネリコ」による小説などの朗読です ☎3月10日(水)14時~15時30分 ☎18歳以上 ☎10人 申 2月24日9時30分から ☎か ☎

上寺尾小学校コミュニティハウス

〒230-0076 馬場3-21-21
☎☎585-3770 休火・木曜

①赤ちゃん会~ポニー~ ☎3月1日(月)10時~11時15分 ☎0歳児(第1子)と保護者 ☎12組 持 バスタオル、上履き 申 2月22日から区役所 HP
②育児相談▶3月までの期間限定 ☎毎週水曜日10時~12時 ☎未就学児と保護者 ☎12組 ☎

鶴見中央コミュニティハウス

〒230-0051 鶴見中央1-31-2シークレイン内
☎511-5088 ☎511-5089 休第3水曜

親子ゆとりひろば*お話し会&相談会▶手遊び・絵本読み聞かせ・パネルシアター ☎2月16日(火)10時~12時 ☎未就学児と保護者 ☎5組 ☎

馬場花木園

〒230-0076 馬場2-20-1
☎☎585-6552 休第3火曜

①園内ガイド ☎2月27日(土)13時~14時 ☎
②上巳の節句(雛飾り) ☎2月12日(金)~3月7日(日)10時~16時 ☎旧藤本家住宅主屋 ☎



上巳の節句は桃の節句とも呼ばれ、子どもが健康に育つよう願いをこめてひな人形を飾ります

健(検)診・教室 *原則として2月11日~3月10日の予定 *場所の記載がないものは区役所1階「福祉保健センター(健診会場)」で実施 *予約制は電話かファクスでの予約が必要です

健(検)診・教室名	内容・日時・場所など
【予約・問合せ】 こども家庭係 ☎510-1850 fax 510-1887	
乳幼児健診 ※詳細は、対象者へお送りする個別通知をご覧ください	4か月児 2月16日、3月2日・9日の火曜日【1部】8時50分~9時20分【2部】10時20分~10時40分 1歳6か月児 2月12日・19日、3月5日の金曜日【1部】8時50分~9時20分【2部】10時20分~10時40分 3歳児 2月18日・25日、3月4日の木曜日【1部】12時50分~13時20分【2部】14時20分~14時40分
乳幼児・妊産婦婦科相談《未就学児・妊産婦》	3月5日(金) 13時30分~15時 予約制
母親・両親教室《全3回》 《安定期(5か月~9か月の妊婦)》 ※3回目はプレパパにオススメ	3月①1日(月)午後②15日(月)午前③24日(水)午前 ①13時30分~16時(13時15分から受付) ②③9時45分~12時(9時30分から受付) 予約制
【予約・問合せ】 健康づくり係 ☎510-1832 fax 510-1792	
こどもの食生活相談	離乳食やこどもの食生活についての個別相談 予約制 2月16日(火)、3月11日(木)9時~10時~11時~ ☎区役所2階栄養相談室
離乳食教室 《7か月~9か月児の保護者》 ※保護者のみの参加も可	2回食からの離乳食のすすめ方の話、調理実演など 予約制 3月23日(火)①13時15分~14時15分②14時45分~15時45分 ☎区役所2階栄養相談室 ☎各回10組 申 3月1日8時45分から ☎
親子わくわく歯っぴい講座 《6か月~1歳1か月未満の乳幼児と保護者》	むし歯予防、歯みがきの話、歯周病セルフチェックなど 予約制 3月4日(木)①9時30分②10時30分 ☎各8組 申 2月12日8時45分から ☎
食生活・禁煙・健康相談	生活習慣病や健康・栄養・禁煙に関する個別相談 予約制 2月18日(木)9時~10時~11時~、2月26日(金)、3月2日(火)13時~14時~15時~
【予約・問合せ】 障害者支援担当 ☎510-1848 fax 510-1897	
依存症問題を抱える家族学習会《アルコール・薬物・ギャンブル依存症などの問題で悩んでいる家族》	専門家などを囲んだグループ相談 予約制 3月2日(火)14時~16時 ☎区役所1階機能訓練室
鶴見区精神障害者家族会「のぞみ」による相談	3月10日(水)14時~16時 ☎区役所3階3番 予約制

※胃がん・肺がん・子宮がん・乳がん・大腸がん・前立腺がん検診(PSA検査)は、お近くの協力医療機関で受診できます。詳細は健康づくり係 ☎510-1832までお問い合わせください
※次の人はがん検診 検査の受診料が免除されます
①後期高齢者医療制度が適用される人...「後期高齢者医療被保険者証」をお持ちください ②生活保護世帯の人...「休日・夜間等診療依頼証」をお持ちください ③中国残留邦人支援給付制度が適用される人...「本人確認証」をお持ちください ④上記の①~③を除く70歳以上(2021年4月1日時点)の人...健康保険証など年齢が確認できるものをお持ちください ⑤市県民税非課税世帯・均等割のみ課税世帯の人...あらかじめ健康づくり係 ☎510-1832で減免申請を行ってください

鶴見区社会福祉協議会

〒230-0051 鶴見中央4-37-37 リオベルデ鶴声2階
☎504-5619 ☎504-5616

善意銀行への寄付 [11月15日~12月14日・敬称略]
吉澤 眞一、吉兆グループ、清風会、匿名

広報よこはま鶴見区版は
こちらから
HP 広報よこはま鶴見区 検索

区役所からの情報は、鶴見区
ホームページもご覧ください
HP 横浜市鶴見区 検索

鶴見の魅力スポットを探せる
「デジタル観光マップ」は
こちらから

編集・発行
横浜市鶴見区役所広報相談係
〒230-0051 鶴見区鶴見中央3-20-1
☎045-510-1680 ☎045-510-1891